

## **P R Í L O H A č. 7**

**Rozmery uvažovaných nenormalizovaných (atypických)  
hrncových ložísk RW**

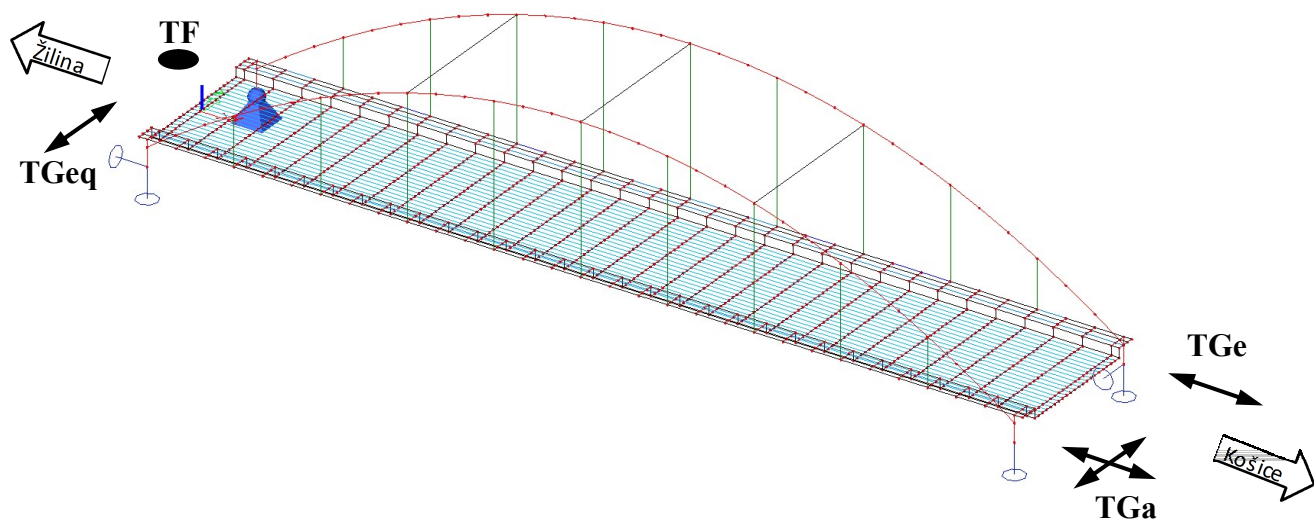
## POŽIADAVKY NA LOŽISKÁ RAISNER & WOLF (RW).

Označenie ložísk		Reakcie v KN				Deformácie vzťahnuté k referenčnej teplote +20°C		
		Zvislé		Pozdĺž mosta	Priečne	Posuny [mm]		Pootočenie v [mrad]
		$R_{z,max}$	$R_{z,min}^*$	$R_{x,max}$	$R_{y,max}$	$u_{x,max}$	$u_{y,max}$	$f_{y,max}$
Ložisko		Návrhové (výpočtové) hodnoty od kombinácií podľa EN						
MOST 66 m	TF	13700	3250	1750	1200	-	-	10
	TGeq	13700	3250	1750	-	-	± 17	10
	TGe	13700	3250	-	1200	+ 80 (-57)	-	10
	TGa	13700	3250	-	-	+ 80 (-57)	± 17	10
Ložisko		Charakteristické (normové) hodnoty od kombinácií podľa EN						
MOST 66 m	TF	9500	4000	1350	650	-	-	7
	TGeq	9500	4000	1350	-	-	± 13	7
	TGe	9500	4000	-	650	+ 59 (-41)	-	7
	TGa	9500	4000	-	-	+ 59 (-41)	± 13	7

\*  $R_{z,min}$  vznikla vo všetkých prípadoch od kombinácií bez dopravy (teda stále účinky s nízkou výškou koľajového lôžka + prípadný vietor na konštrukciu)

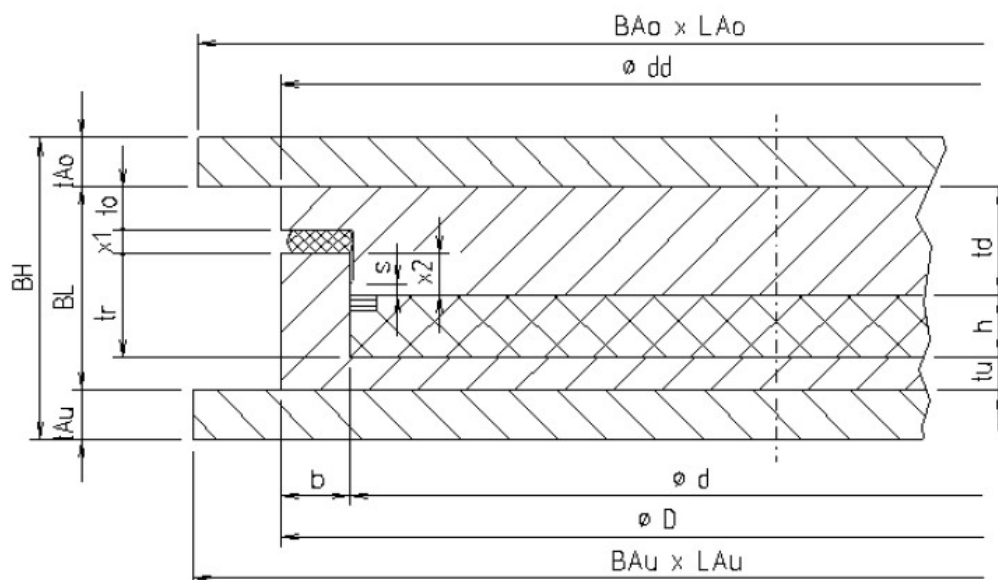
Pracovné označenie ložísk je na základe návrhovej zvislej reakcie, teda **TF 13700, TGeq 13700, TGe 13700, TGa 13700**. Z každého typu ložiska bude potrebné vyrobiť 1 kus.

SCHÉMA ROZMIESTNENIA LOŽÍSK:



Rozmerom ďalej uvedených ložísk sú prispôsobené výstupky na úložné prahy, úložné dosky aj konštrukčné detaily koncov oceľových nosníkov:

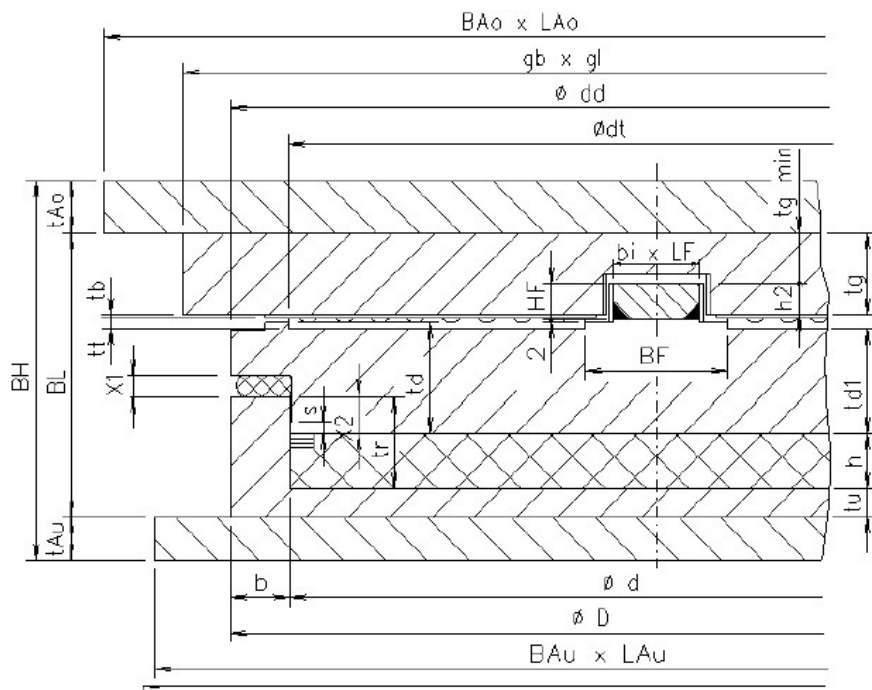
# **TF 13700**



Všetky rozmery v [ mm ]

d = 620,0	h = 43,0	D' = 780,0	0,0
b = 80,0	D = 780,0	tu = 17,0	tr = 66,0
LAu = 0,0	BAu = 0,0	tAu = 0,0	tvar =
X1 = 13,0	X2 = 23,0	s = 17,0	t' = 15,0
dd = 780,0	td = 59,0	to = 23,0	dd' = 780,0
LAo = 0,0	BAo = 0,0	tAo = 0,0	tvar =
BL = 119,0	BH = 119,0		

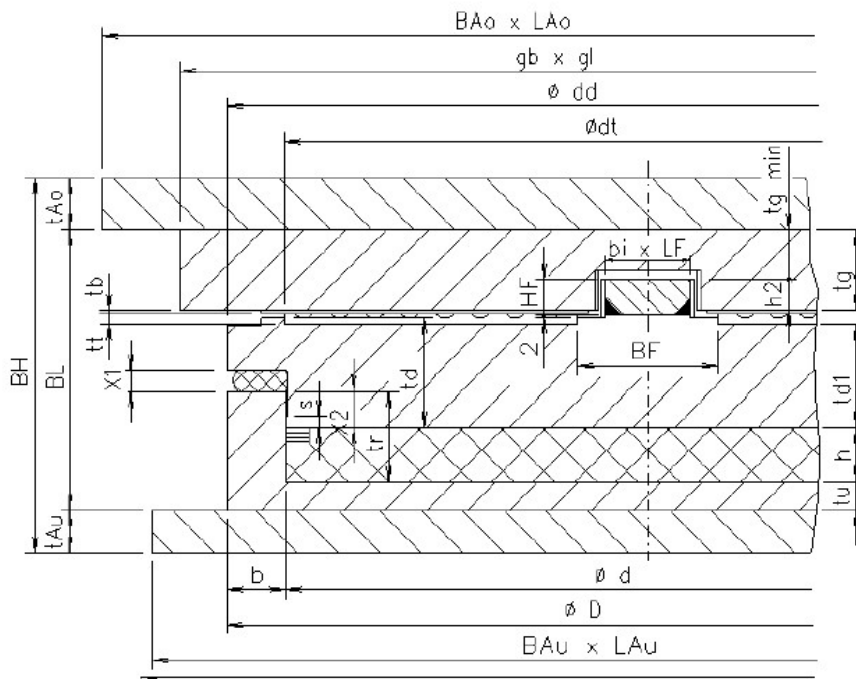
TGeg 13700



Všetky rozmery v [ mm ]

d =	620,0	h =	43,0						
b =	80,0	D =	780,0	tu =	17,0	tr =	62,0		
LAu =	0,0	BAu =	0,0	tAu =	0,0	tvar =	0,0		
X1 =	11,0	X2 =	19,0	s =	13,0				
dd =	670,0	td =	44,0	td1 =	38,8	tdmin =	38,8		
dt =	620,0	tt =	5,5	zapustenie =	5,2	tb =	1,5		
LF =	650,0	BF =	60,0	HF =	19,0	h1 =			
				bi =	35,0	h2 =	19,2		
gl =	830,0	gb =	800,0	tg =	49,0	tgmin =	25,8		
LAo =	0,0	BAo =	0,0	tAo =	0,0	tvar =	0,0		
BL =	154,8	BH =	154,8						

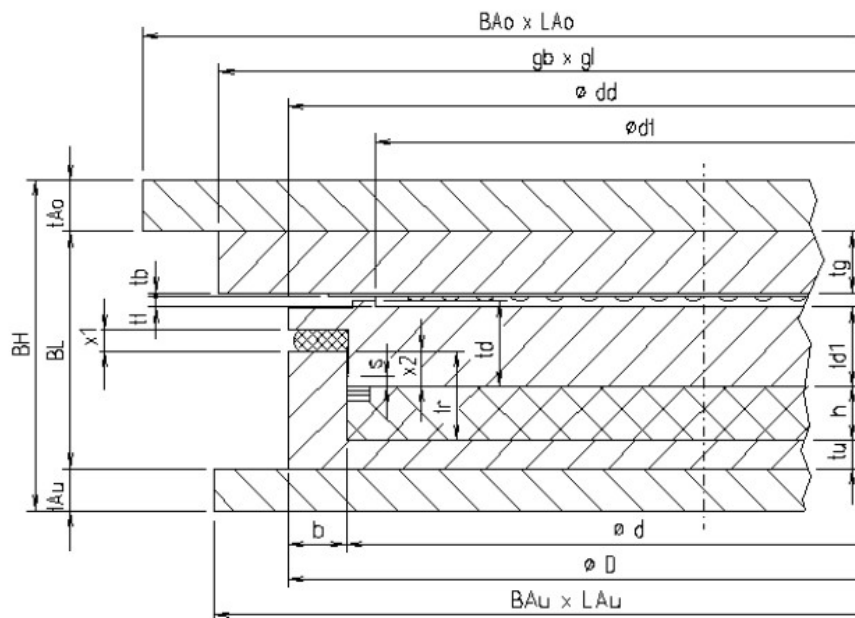
**TGe 13700**



Všetky rozmery v [ mm ]

d =	620,0	h =	43,0						
b =	70,0	D =	760,0	tu =	16,0	tr =	58,0		
LAu =	0,0	BAu =	0,0	tAu =	0,0	tvar =	0,0		
X1 =	11,0	X2 =	15,0	s =	9,0				
dd =	670,0	td =	39,0	td1 =	33,8	tdmin =	33,8		
dt =	620,0	tt =	5,5	zapustenie =	5,2	tb =	1,5		
LF =	650,0	BF =	50,0	HF =	13,0	h1 =			
				bi =	25,0	h2 =	13,2		
gl =	970,0	gb =	780,0	tg =	54,0	tgmin =	36,8		
LAo =	0,0	BAo =	0,0	tAo =	0,0	tvar =	0,0		
BL =	153,8	BH =	153,8						

### TGa 13700



Všetky rozmery v [ mm ]

d = 620,0	h = 43,0		
b = 45,0	D = 710,0	tu = 15,0	tr = 57,0
LAu = 0,0	BAu = 0,0	tAu = 0,0	tvar = 0,0
X1 = 11,0	X2 = 14,0	s = 4,0	
dd = 670,0	td = 39,0	td1 = 33,8	
dt = 620,0	tt = 5,5	zapustenie = 5,2	tb = 1,5
gl = 920,0	gb = 770,0	tg = 49,0	
LAo = 0,0	BAo = 0,0	tAo = 0,0	tvar = 0,0
BL = 147,8	BH = 147,8		